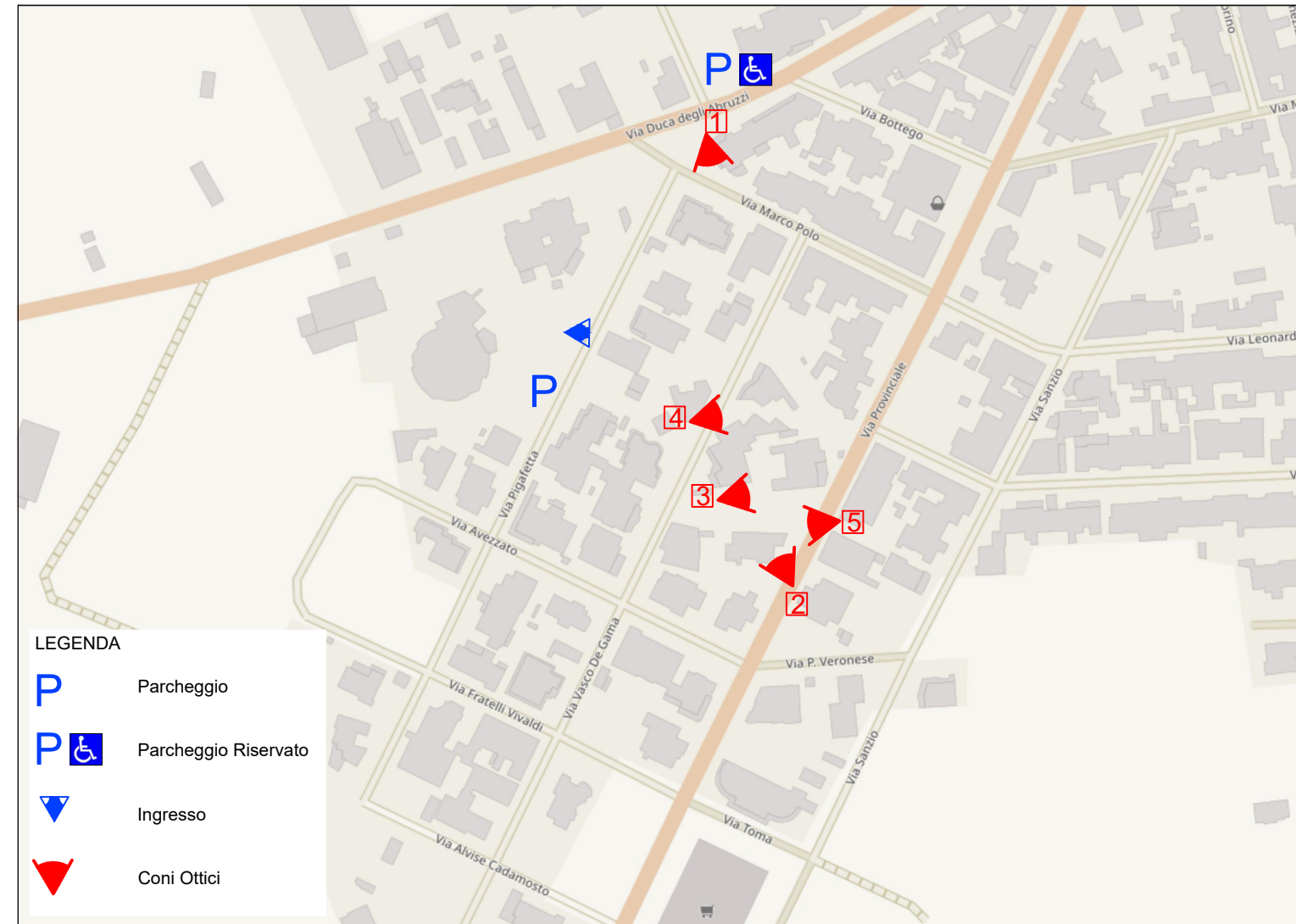
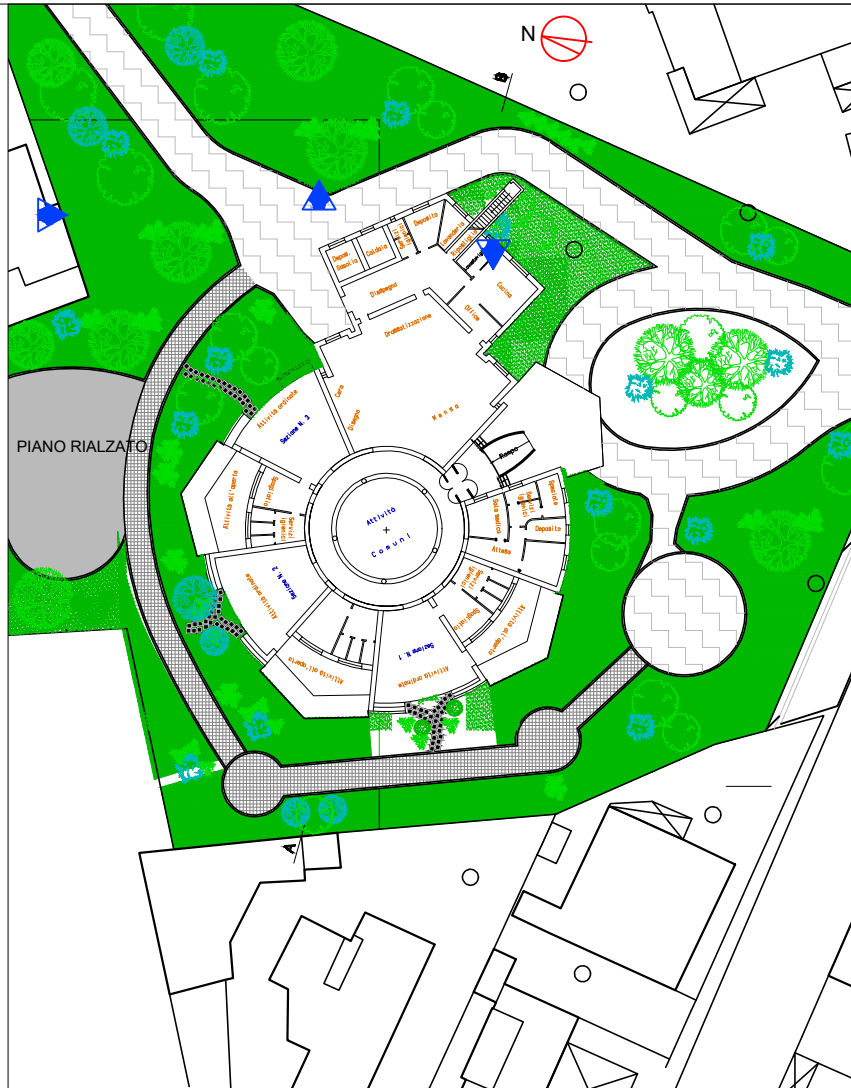


La scuola è sita nel quadrante Ovest del territorio del Comune di Andrano, nei pressi della strada extra-urbana Andrano Castiglione. Sulla stessa Via Pigafetta da cui si accede all'edificio si trova un parcheggio riparato da tettoia.

L'ingresso all'edificio è da Via Pigafetta, dalla quale è separato da un percorso in blocchetti autobloccanti in cemento e da un cancello automatico e di dimensioni carrabili. E' presente un sistema di chiamata costituito da un citofono posto a destra del cancello ad un'altezza di 72cm da terra. Si accede all'area di pertinenza che è da porzioni a verde e da porzioni pavimentate; dal cancello, un viale in blocchetti di cemento conduce all'ingresso dell'edificio, il quale è rialzato di n.3 gradini per un dislivello di circa 30cm rispetto al pavimento dell'area esterna di pertinenza. I due livelli, quello dell'ingresso all'edificio e quello dell'area di pertinenza, sono raccordati da una rampa di lunghezza di 4.00m circa con una pendenza del 7.5% circa e larghezza variabile da 150cm a 280cm sul pianerottolo di ingresso. La porta di ingresso è a battente. Per il dettaglio si rimanda alla Tavola A.07d.S.I.

Doppio risalto tra il raccordo del piano stradale e il viale di ingresso, che rende difficoltoso il passaggio da parte di persona su sedia a ruote.
Sono assenti codici tattili plantari per la segnalazione della rampa di scale esterna.



1. Vista dell'ingresso principale e del parcheggio su Via Pigafetta



2. Il doppio risalto tra pavimentazione stradale e pavimentazione viale di ingresso



3. Vista dell'ingresso principale



4. Vista del viale di ingresso



COMUNE DI ANDRANO
PROV. DI LECCE

ANDRANO PER TUTTI

P.E.B.A.

Piano Eliminazione Barriere Architettoniche

A.07c.S.I.

dicembre 2023

scala
REV. 00

ANALISI

07c

SCUOLA DELL'INFANZIA
"GIANNI RODARI"
Raggiungibilità

R.U.P. Architetto Biagio MARTELLA

progettista architetto Rocco PAPPACCOGLI