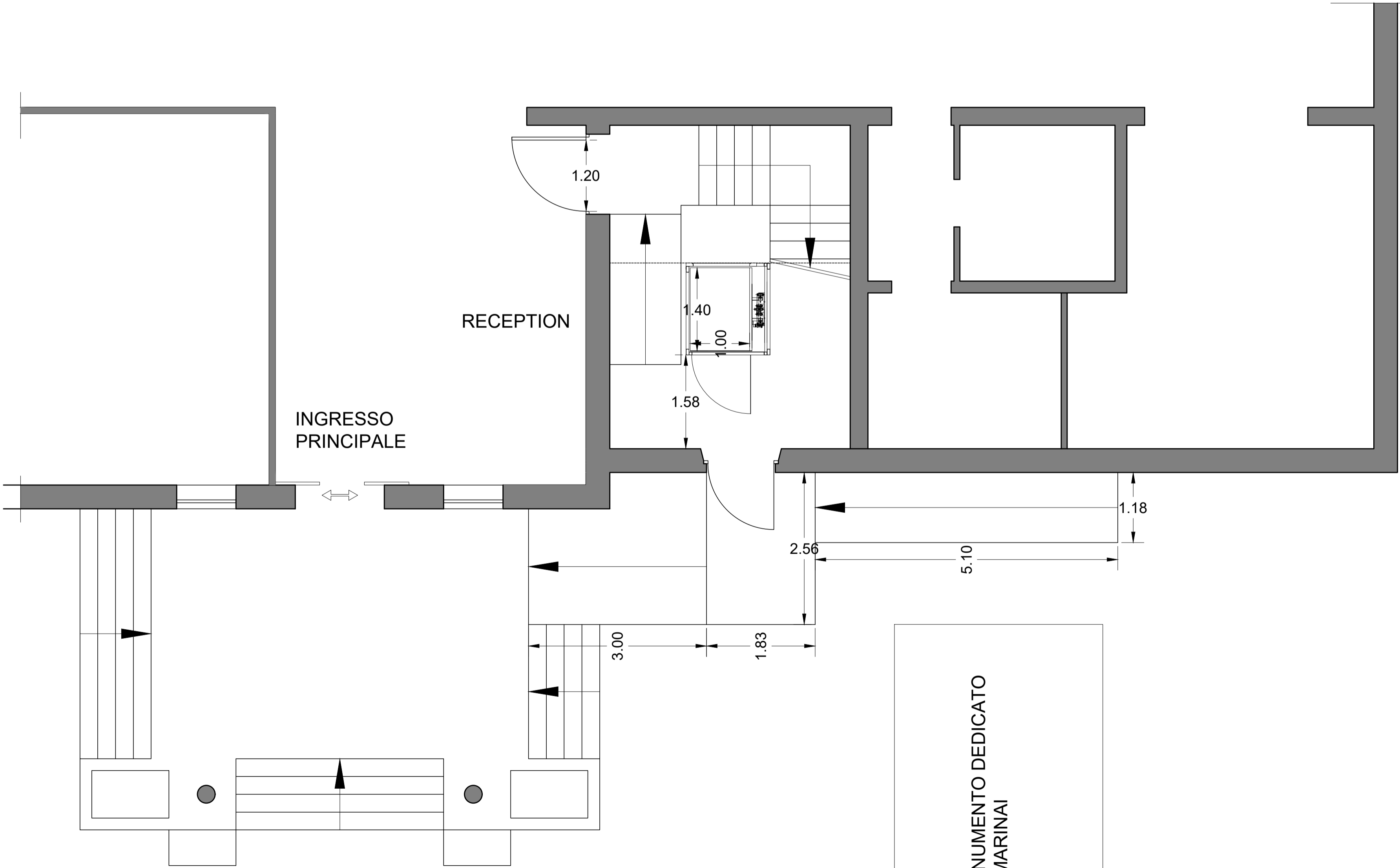


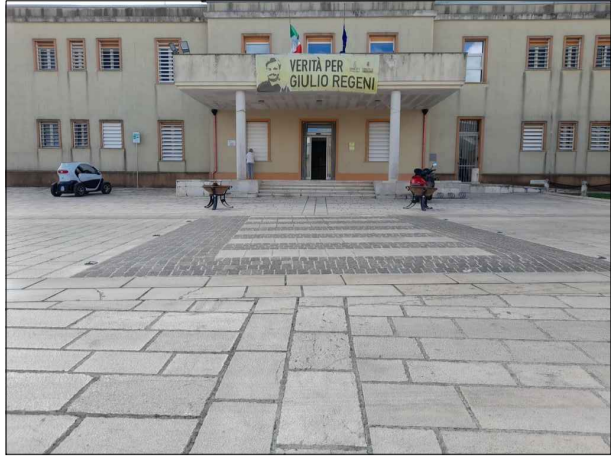


PROSPETTO

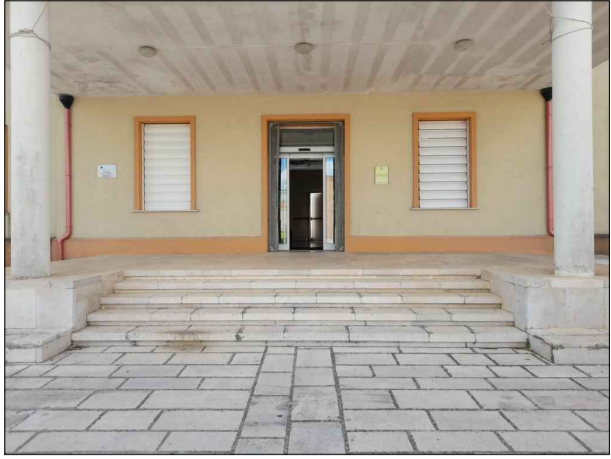


PIANTA - DETTAGLIO DELL'INGRESSO PRINCIPALE

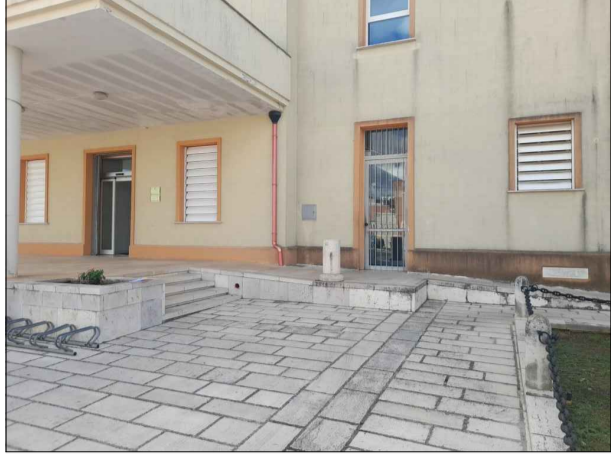
PIAZZA UNICEF



1.



2.



3.



4.



5.



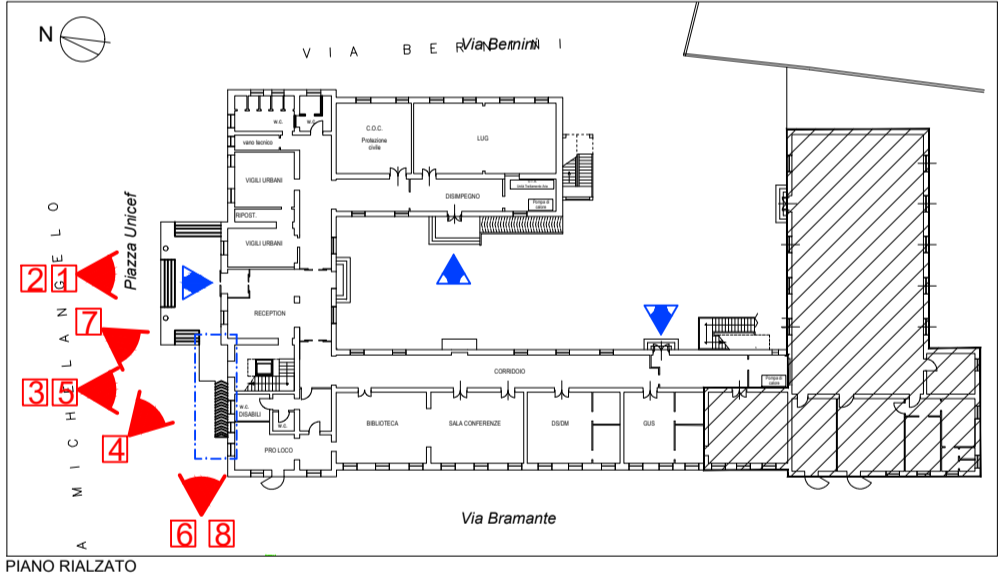
6.



7.



8.



La rampa che permette di raggiungere dalla piazza il livello della piattaforma elevatrice interna e quindi dell'atrio principale, presenta una pendenza pari a 7,8% circa ed uno sviluppo lineare di 510cm, mentre la larghezza è pari a 120cm circa. Sbarca su un pianerottolo antistante la porta di accesso al corpo scale e che ha una profondità di 183cm e una larghezza di 256cm. Questo pianerottolo è collegato con il portico di ingresso mediante una rampa di lunghezza pari a 300cm e con una pendenza del 6%. Tutta la rampa è realizzata con lo stesso materiale della scalinata e della piazza antistante e cioè pietra naturale tipo Apricena con trattamento bocciardato per renderla antiscivolo. La rampa, dal lato libero, non presenta nessuna protezione verso l'esterno, cordolo ovvero ringhiera..

CRITICITA'  
Non si rileva una protezione laterale della rampa, cordolo con ringhiera ovvero parapetto.



COMUNE DI ANDRANO  
PROV. DI LECCE

ANDRANO PER TUTTI

P.E.B.A.  
Piano Eliminazione Barriere Architettoniche

ANALISI  
04d  
PALAZZO DEL MUNICIPIO  
Raggiungibilità

A.04d.P.M.

dicembre 2023  
scala 1:100  
REV. 00

R.U.P. Architetto Biagio MARTELLA  
progettista architetto Rocco PAPPACCOGLI