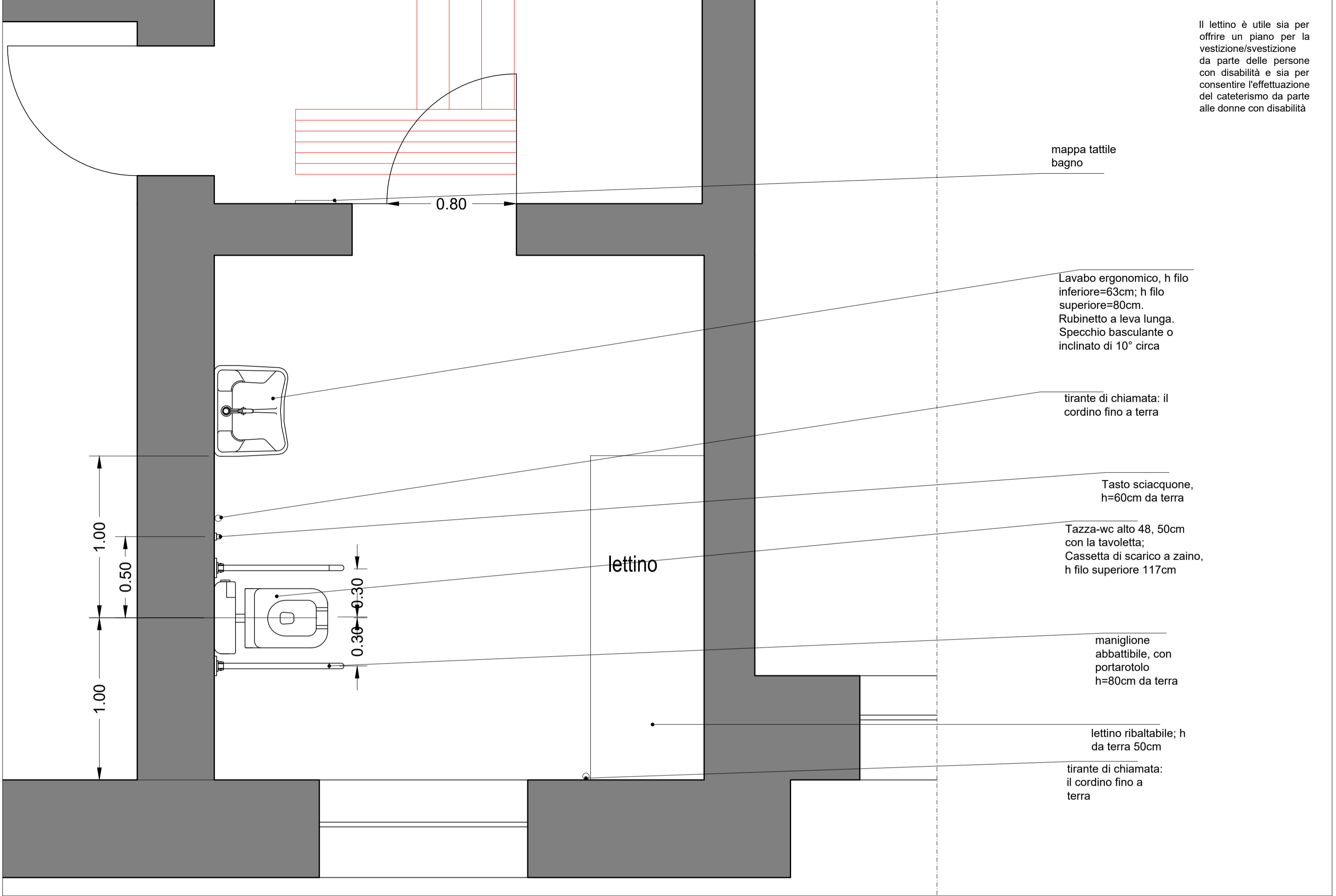
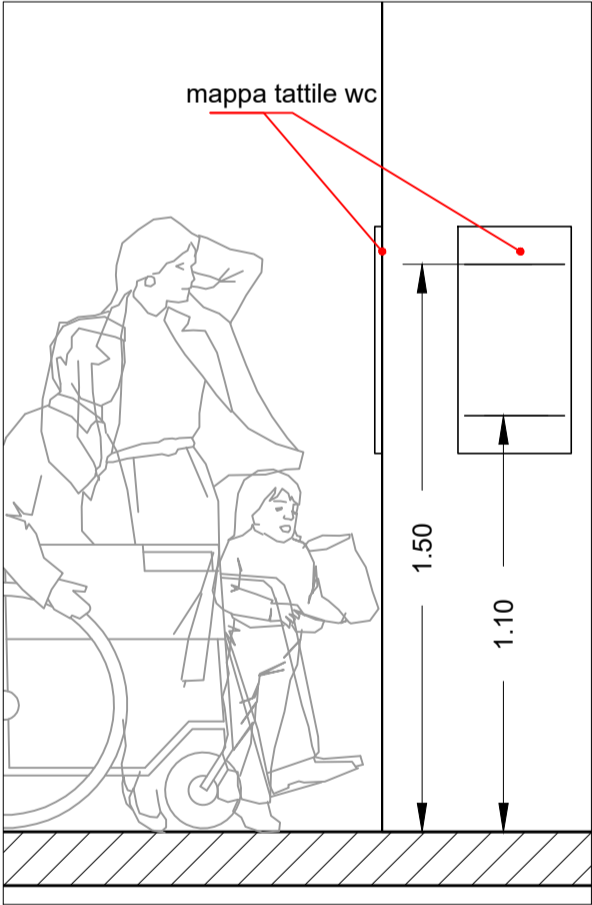
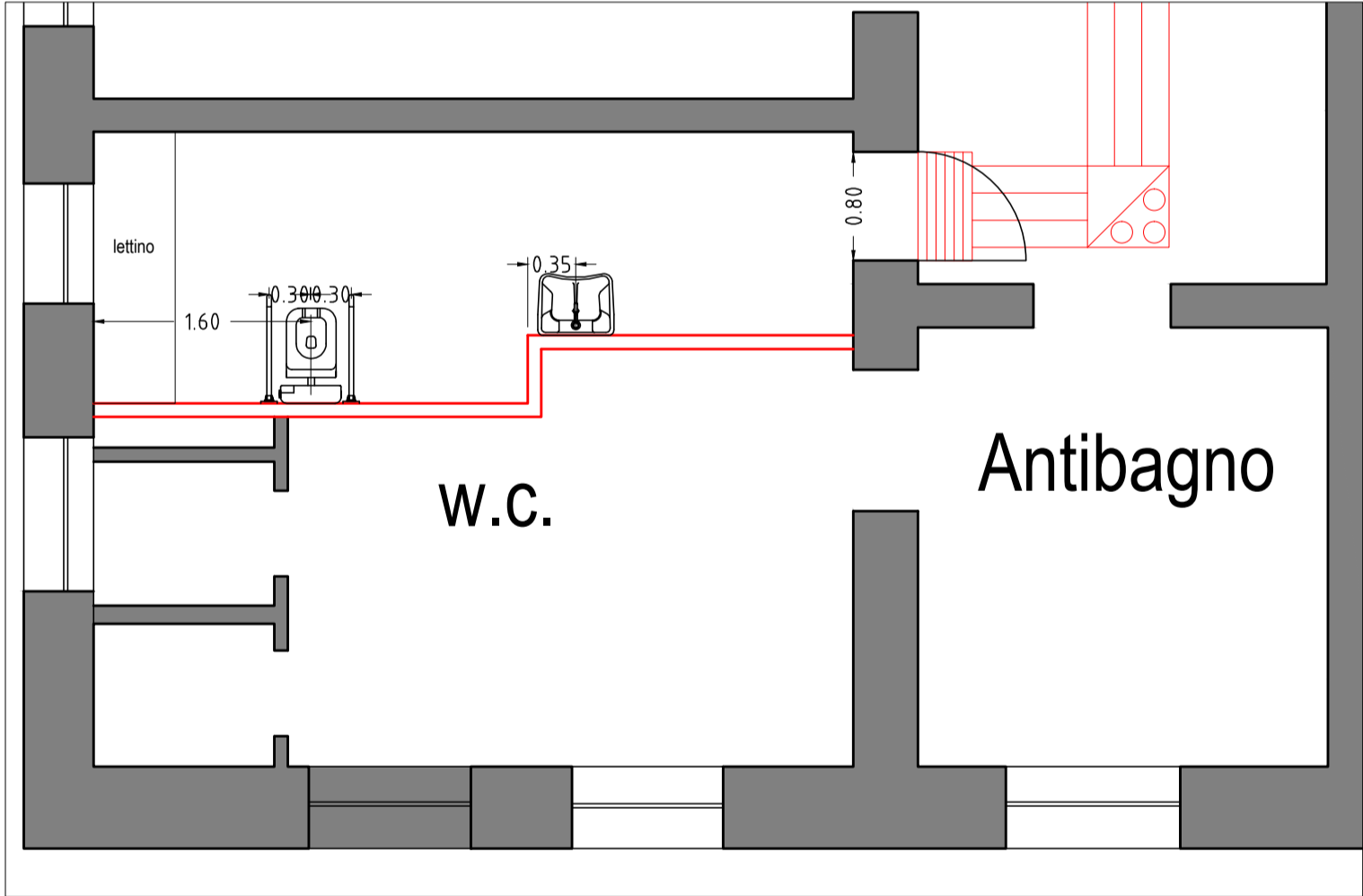


IPOTESI N. 2 - DETTAGLIO

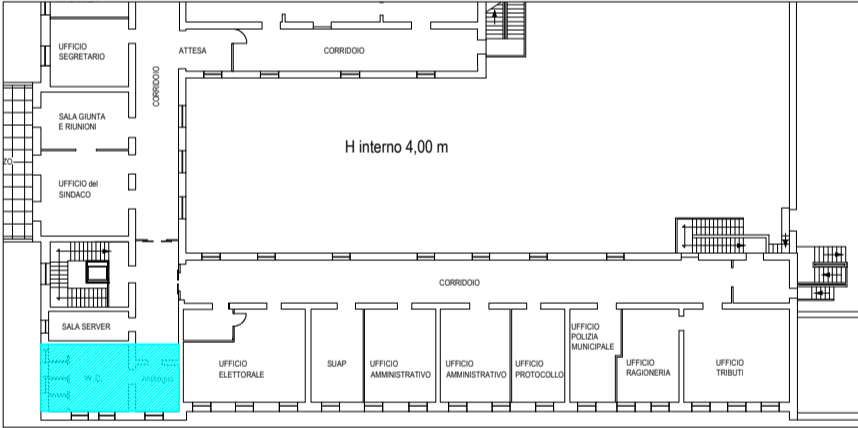
scala 1:20



IPOTESI N. 1



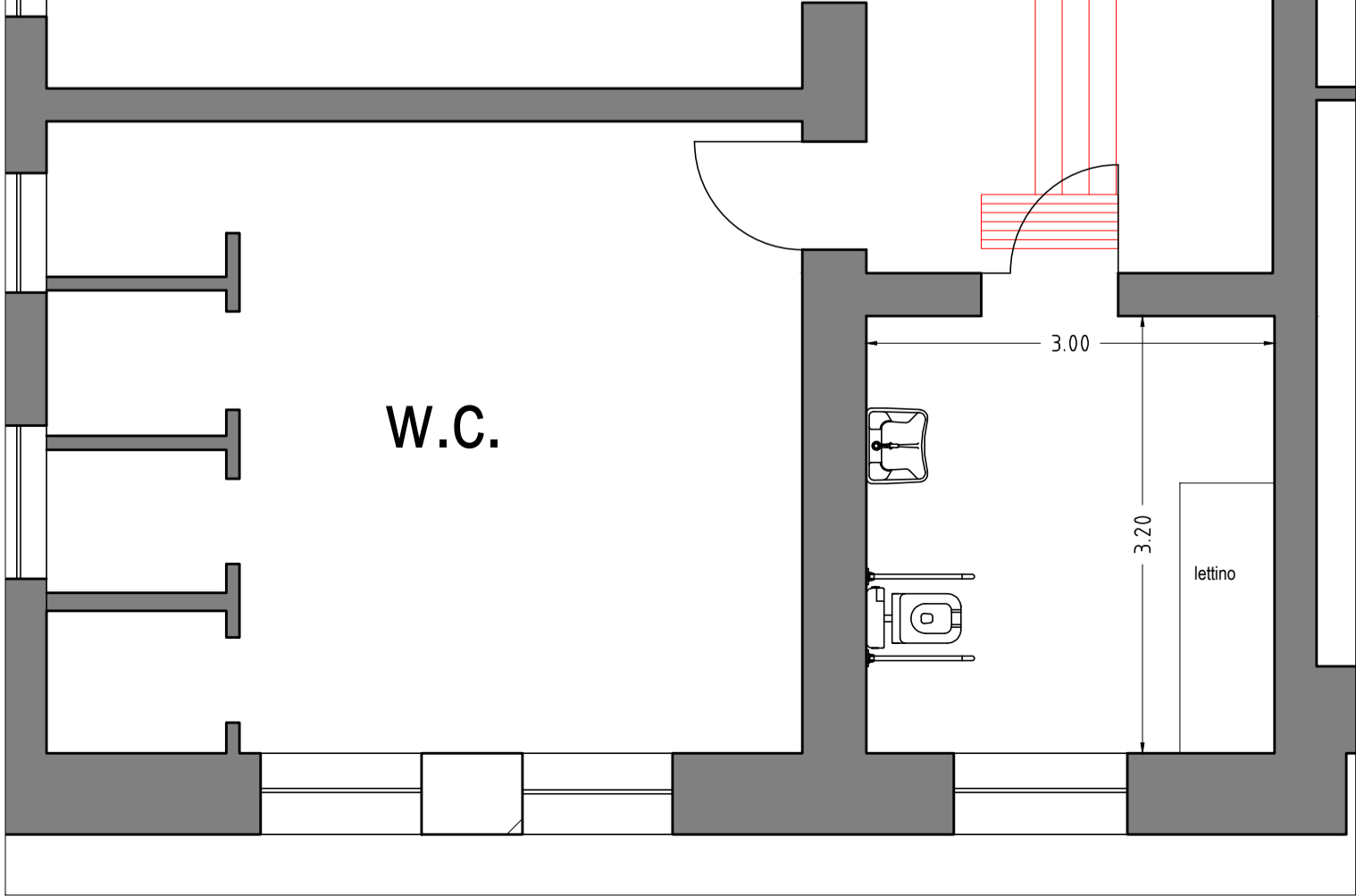
Prospetto tipo (indicazioni sul posizionamento mappa tattile wc)



Tipo di mappa tattile del bagno: obiettivo è quella di dare al disabile visivo l'informazione sulla disposizione dei sanitari e degli altri accessori per migliorare l'orientamento all'interno del bagno.

Ipotesi di realizzazione di un bagno riservato alle persone con disabilità al 1° Piano dell'edificio. Il lettino è utile sia per offrire un piano per la vestizione/svestizione da parte delle persone con disabilità e sia per consentire l'effettuazione del cateterismo da parte alle donne con disabilità

IPOTESI N. 2



COMUNE DI ANDRANO

PROV. DI LECCE

ANDRANO PER TUTTI

P.E.B.A.
Piano Eliminazione Barriere Architettoniche

PROGETTO
04h
PALAZZO DEL MUNICIPIO
Bagno disabili (1° P.) di nuova realizzazione

P.04h.P.M.

dicembre 2023
scala 1:50
REV. 00

R.U.P. Architetto Biagio MARTELLA
progettista architetto Rocco PAPPACCOGLI