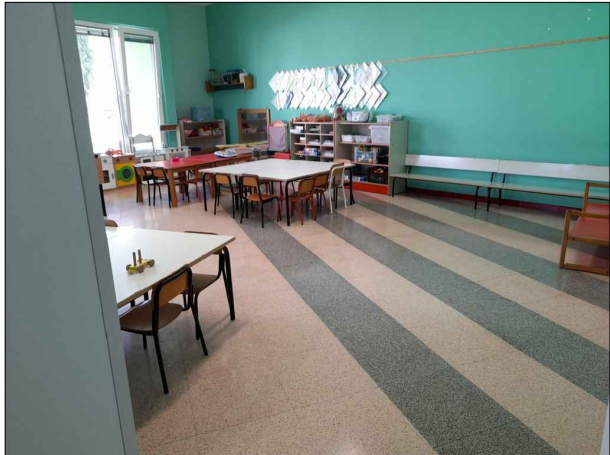
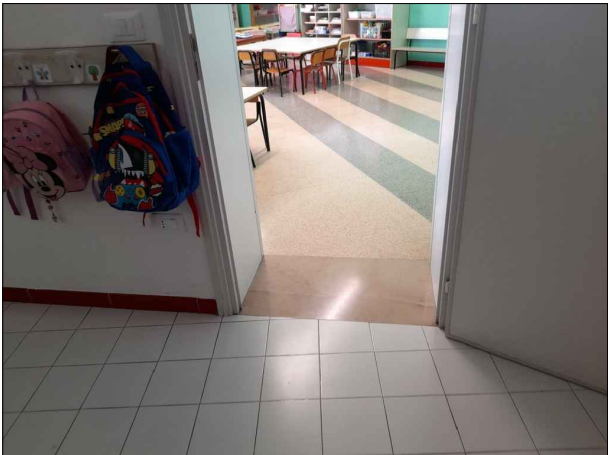




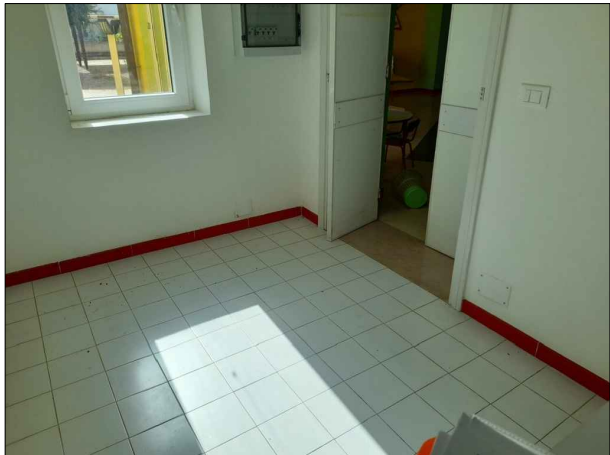
1.



2.



3.



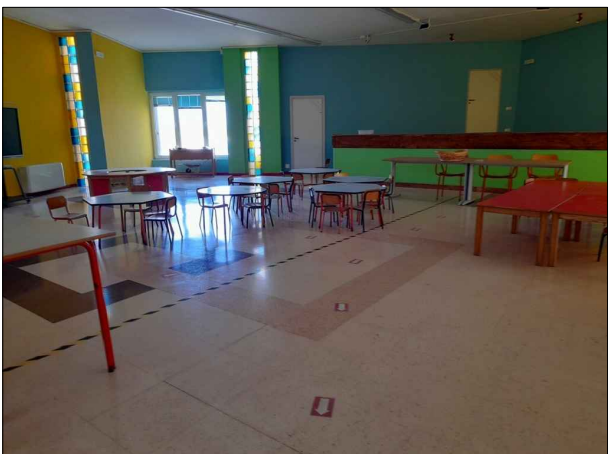
4.



5.



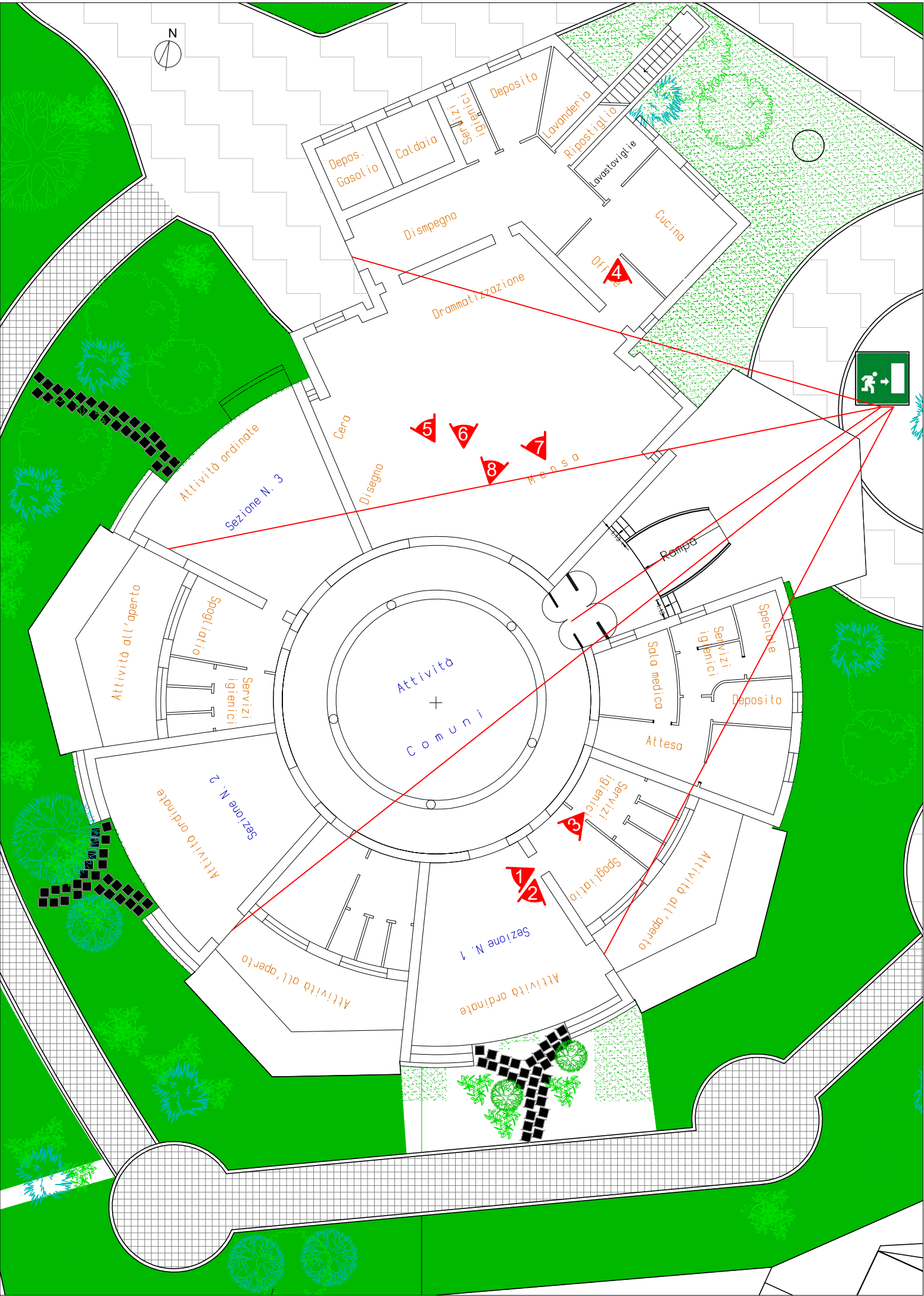
6.



7.



8.



CRITICITA'  
Sono assenti piste tattili per l'orientamento  
interno da parte di persone con disabilità  
sensoriali.  
E' assente segnaletica per l'individuazione  
degli ambienti interni e mappe tattili.



Vista aerea (da Google Maps)



COMUNE DI ANDRANO  
PROV. DI LECCE

ANDRANO PER TUTTI

P.E.B.A.  
Piano Eliminazione Barriere Architettoniche

A.07e.S.I.  
dicembre 2023  
scala 1:500  
REV. 00

ANALISI  
07e  
SCUOLA DELL'INFANZIA  
"Gianni Rodari"  
*Fruibilità interna*

R.U.P. Architetto Biagio MARTELLA  
progettista architetto Rocco PAPPACCOGLI